

М. Умаров УТВЕРЖДАЮ:
 Должность зам. прокурора
 Ф.И.О. У. У. Умаров
 Дата: 15.12.2023

Акт
 лесопатологического обследования № 185.1-2023
 лесных насаждений Карабудахкентского лесничества Республика Дагестан

Способ лесопатологического обследования: 1. Визуальный
 2. Инструментальный

V

Место проведения

Участковое лесничество	Урочище (дача)	Квартал	Выдел	Площадь выдела, га	Лесопатологический выдел	Площадь лесопатологического выдела, га
Губденское		22	12	46,0	1	16,0

Лесопатологическое обследование проведено на общей площади : 16,0 га

Кадастровый номер участка: не предоставлен
для участков, предоставленных в постоянное (бессрочное) пользование, аренду

Документ о праве пользования:

(тип документа о праве пользования, дата, номер, вид разрешенного использования лесов)

2. Инструментальное (детальное) обследование лесных насаждений.

2.1. Лесничество Карабудахкентское Участковое лесничество

Губденское

Урочище (дача)

Квартал

22

Выдел

12

Лесопатологический выдел

1

Наличие ограничений или особенностей участка, влияющих на назначение СОМ:

(отметка о наличии ООПТ, ОЗУ, водоохранной зоны, радиоактивного загрязнения лесов, угрозы возникновения очагов вредных организмов или пожарной опасности в лесах)

2.2. Фактическая таксационная характеристика лесного насаждения не соответствует таксационному описанию

Причины несоответствия: давность лесоустройства

Ведомость насаждений с выявленными несоответствиями таксационным описаниям приведена в приложении 1 к Акту.

2.3. Состояние насаждений:

с нарушенной устойчивостью (средневзвешенная категория состояния $\geq 1,51 - < 4,50$)

с утраченной устойчивостью (средневзвешенная категория состояния $\geq 4,51$)

устойчивое (средневзвешенная категория состояния $\leq 1,50$)

V

2.4. Причины ослабления, повреждения

820-Погодные условия

Средневзвешенная категория состояния насаждения

3,41

2.4.1. Заселено (отработано) стволовыми вредителями:

Вид вредителя	Порода	Встречаемость заселенных деревьев, % от запаса породы	Встречаемость отработанных деревьев, % от запаса породы	Степень заселения лесного насаждения (слабая, средняя, сильная)
1	2	3	4	5
-	-	-	-	-

2.4.2. Поврежденно огнём:

Вид пожара	Порода	Состояние корневых лап		Состояние корневой шейки		Высушивание луба		Обугленность древесины более 1/3 высоты ствола	
		процент поврежденных огнём корней	процент деревьев с данным повреждением	Обугленность древесины корневой шейки по окружности (1/4; 2/4; 3/4; более 3/4)	процент деревьев с данным повреждением	по окружности (1/4; 2/4; 3/4; более 3/4)	процент деревьев с данным повреждением	по окружности (1/4; 2/4; 3/4; более 3/4)	процент деревьев с данным повреждением
1	2	3	4	5	6	7	8	9	10
						0	0	0	0

2.4.3. Поражено болезнями:

Болезнь / возбудитель	Порода	Встречаемость, (% от запаса деревьев)	Степень поражения лесного насаждения (слабая, средняя, сильная)
1	2	3	4
-	-	-	-

2.5. Выборке подлежит: 21,6 % деревьев
(указывается общий % запаса деревьев, подлежащих рубке, от общего запаса насаждения)

в том числе:

без признаков ослабления _____ (причины назначения)
ослабленных _____ % (причины назначения)
сильно ослабленных _____ % (причины назначения)
усыхающих _____ %
свежего сухостоя 4,7 %
свежего ветровала _____ %
свежего бурелома _____ %
старого ветровала 1,4 %
старого бурелома 5,4 %
старого сухостоя 10,1 %

2.6. Полнота лесного насаждения после уборки деревьев, подлежащих рубке, составит: 0,5

Критическая полнота для данной категории лесных насаждений и преобладающей породы составляет 0,3

ЗАКЛЮЧЕНИЕ к инструментальному обследованию участка.

С целью предотвращения негативных процессов, снижения ущерба от их воздействия назначено:

Участковое лесничество	Урочище (дача)	Квартал	Выдел	Площадь выдела, га	Лесопатологический выдел	Площадь лесопатологического выдела	Вид мероприятия	Площадь мероприятия, га	Породы	Доля выбираемой древесины по запасу	Рекомендуемый срок проведения мероприятия
1	2	3	4	5	6	7	8	9	10	11	12
Губденское		22	12	46,0	1	16,0	УНД	16,0	Дсп, Г	21,6	до 2025г.

РЕКОМЕНДАЦИИ по проведению мероприятий, не относящихся к мероприятиям по предупреждению распространения вредных организмов.

Дата проведения ЛПО 04.11.2023

Дата составления документа 02.12.2023

Исполнитель работ по проведению лесопатологического обследования:

Машура Н.С.
ФИО

ООО «Эксперт»

Старший эксперт
Должность

Машура
Подпись



+7 (8442) 56-37-59
Телефон

Ведомость участков леса с выявленными несоответствиями таксационным описаниям

Субъект Российской Федерации Республика Дагестан Лесничество Карабудахкентское
 Участковое лесничество Губденское Урочище (лесная дача)

Год проведения лесосурьейства	Номер квартала	Номер выдела	Площадь выдела, га	Целевое назначение лесов*	Категория защитных лесов**	ОЗУ***	Источник данных	Номер лесопатологического выдела	Площадь лесопатологического выдела, га	Выдела, га	Таксационная характеристика								Заложено пробных площадей				
											состав	порода	возраст, лет	средняя высота, м	средний диаметр, см	тип леса	полнота	бонитет	запас, куб. м/га	количество, шт.	общая площадь, га		
1	2	3	4	5	6	7	8	9	10		11	12	13	14	15	16	17	18	19	20	21		
2011	22	12	46	2	143		ТО	1	16		10ДСП+Г+Я О	Деп	70	11	16	СХСПГ	0,7	5	100				
	22	12	46	2	143		Ф	1	16		9Дсп1Г	Деп	82	11	17	СХСПГ	0,7	5	62	8	0,24		

Условные обозначения:

ТО - таксационные описания

Ф - фактическая характеристика лесного насаждения

*2 Защитные леса

** 143 - леса, расп. в пустынных, полупустынных, лесостепных, лесотундровых зонах, степях, горах

Исполнитель работ по проведению лесопатологического обследования

Машура Н.С.

ФИО

Подпись



ВРЕМЕННАЯ ПРОБНАЯ ПЛОЩАДЬ № _____

1.1. Субъект Российской Федерации Республика Дагестан

Лесничество (лесопарк) Карабудахкентское

Участковое лесничество Губденское

Урочище (дача)

Квартал 22 Выдел 12 Площадь выдела 46 га.

Лесопатологический выдел 1 Площадь л/п выдела га 16,0

1.2. Метод перече́та:

сплошной, ленты перече́та, круговые площадки постоянного радиуса, реласкопические площадки
(нужное подчеркнуть)

Количество лент/площадок 8 шт

Размеры площадок (длина * ширина / радиус) 9,8 м.

Размер пробной площади: 0,24 га.

1.3. Фактическая таксационная характеристика насаждения:

Состав 9Дсп1Г возраст 82 тип леса СХСПГ полнота 0,7

бонитет 5 запас на га 62 возобновление

1.4. Номер очага вредных организмов

Тип очага вредных организмов: эпизодический хронический
(нужное подчеркнуть)

Фаза развития очага вредных организмов:

начальная нарастание численности собственно вспышка кризис
(нужное подчеркнуть)

1.5. Причина ослабления, повреждения насаждения и время:

820-Погодные условия

Состояние насаждения: удовлетворительное не удовлетворительное
(нужное подчеркнуть)

Средневзвешенная категория состояния насаждения: 3,41

1.6. Назначенные мероприятия: УНД

Исполнитель работ по проведению лесопатологического обследования:

ФИО Машура Н.С.

Подпись _____

Дата составления документа 08.10.2023



Ведомость перечета деревьев

Порода: **Дуб скальн. в/с**

СКС пор **3,35**

Ступени толщины, см	Количество деревьев по категориям состояния, шт.													Всего	
	I	II	III	IV		V		V (а.б.в)			V (г.д.е)			шт./куб. м	в т.ч. подлежат рубке, %
				НЗ	З	НЗ	З	НЗ	З	О	НЗ	З	О		
1	2	3	4	5	6	7	8	9	10	11	12	13	14	18	19
8															
12		2	5	4		7		3			4			18	38,9
16	2	3	6	6		8		2			6			25	32,0
20	2	1	4	2										9	
24		1	3	1		2					2			7	28,6
28			2											2	
32			1											1	
36															
40															
44															
48															
52															
56															
60															
64															
68															
72															
Итого,шт	4	7	21	13		17		5			12			62	17,0
Итого,м3	0,9	1,3	5,6	2,2		2,7		0,6			2,1			12,7	2,7
Итого,%	7,1	10,2	44,1	17,3		21,2		4,7			16,5			99,9	21,2

Причины назначения в рубку деревьев категории состояния:

1 -

2 -

3 -

4- деревья хвойных пород

Ведомость перечета деревьев

Порода: **Граб**

СКС пор **3,88**

Ступени толщины, см	Количество деревьев по категориям состояния, шт.													Всего	
	I	II	III	IV		V		V (а.б.в)			V (г.д.е)			шт./куб. м	в т.ч. подлежат рубке, %
				НЗ	З	НЗ	З	НЗ	З	О	НЗ	З	О		
1	2	3	4	5	6	7	8	9	10	11	12	13	14	18	19
8			3	1		7		2			5			11	63,6
12			1			3		1			2			4	75,0
16			1	1										2	
20			1											1	
24				1										1	
28															
32															
36															
40															
44															
48															
52															
56															
60															
64															
68															
72															
Итого,шт			6	3		10		3			7			19	10,0
Итого,м3			0,6	0,6		0,4		0,1			0,3			1,6	0,4
Итого,%			37,5	37,5		25,1		6,3			18,8			100,1	25,1

Причины назначения в рубку деревьев категории состояния:

1 -

2 -

3 -

4- для мягколиственных пород обугленность древесины не менее 1/2 окр. ствола и 1/3 высоты

Ведомость перечета деревьев

Порода: Ясень

СКС пор 3,80

Ступени толщины, см	Количество деревьев по категориям состояния, шт.													Всего	
	I	II	III	IV		V		V (а.б.в)			V (г.д.е)			шт./куб. м	в т.ч. подлежат рубке, %
				НЗ	З	НЗ	З	НЗ	З	О	НЗ	З	О		
1	2	3	4	5	6	7	8	9	10	11	12	13	14	18	19
8			1	1		1					1			3	33,3
12			2			1					1			3	33,3
16				1										1	
20															
24															
28															
32															
36															
40															
44															
48															
52															
56															
60															
64															
68															
72															
Итого,шт			3	2		2					2			7	2,0
Итого,м3			0,2	0,2		0,1					0,1			0,5	0,1
Итого,%			40,0	40,0		20,0					20,0			100,0	20,0

Причины назначения в рубку деревьев категории состояния:

1 -

2 -

3 -

4 - деревья хвойных пород

Ведомость перечета деревьев

Порода:

СКС пор 0,00

Ступени толщины, см	Количество деревьев по категориям состояния, шт.													Всего	
	I	II	III	IV		V		V (а.б.в)			V (г.д.е)			шт./куб. м	в т.ч. подлежат рубке, %
				НЗ	З	НЗ	З	НЗ	З	О	НЗ	З	О		
1	2	3	4	5	6	7	8	9	10	11	12	13	14	18	19
8															
12															
16															
20															
24															
28															
32															
36															
40															
44															
48															
52															
56															
60															
64															
68															
72															
Итого,шт															
Итого,м3															
Итого,%															

Причины назначения в рубку деревьев категории состояния:

1 -

2 -

3 -

4 - для мягколиственных пород обугленность древесины не менее 1/2 окр. ствола и 1/3 высоты

Ведомость перечета деревьев

Порода:

СКС пор 0,00

Ступени толщины, см	Количество деревьев по категориям состояния, шт.													Всего	
	I	II	III	IV		V		V (а.б.в)			V (г.д.е)			шт./куб. м	в т.ч. подлежат рубке, %
				НЗ	З	НЗ	З	НЗ	З	О	НЗ	З	О		
1	2	3	4	5	6	7	8	9	10	11	12	13	14	18	19
8															
12															
16															
20															
24															
28															
32															
36															
40															
44															
48															
52															
56															
60															
64															
68															
72															
Итого,шт															
Итого,м3															
Итого,%															

Причины назначения в рубку деревьев категории состояния:

1 -

2 -

3 -

4 -

По насаждению

9Дсп1Г

СКС насаждения

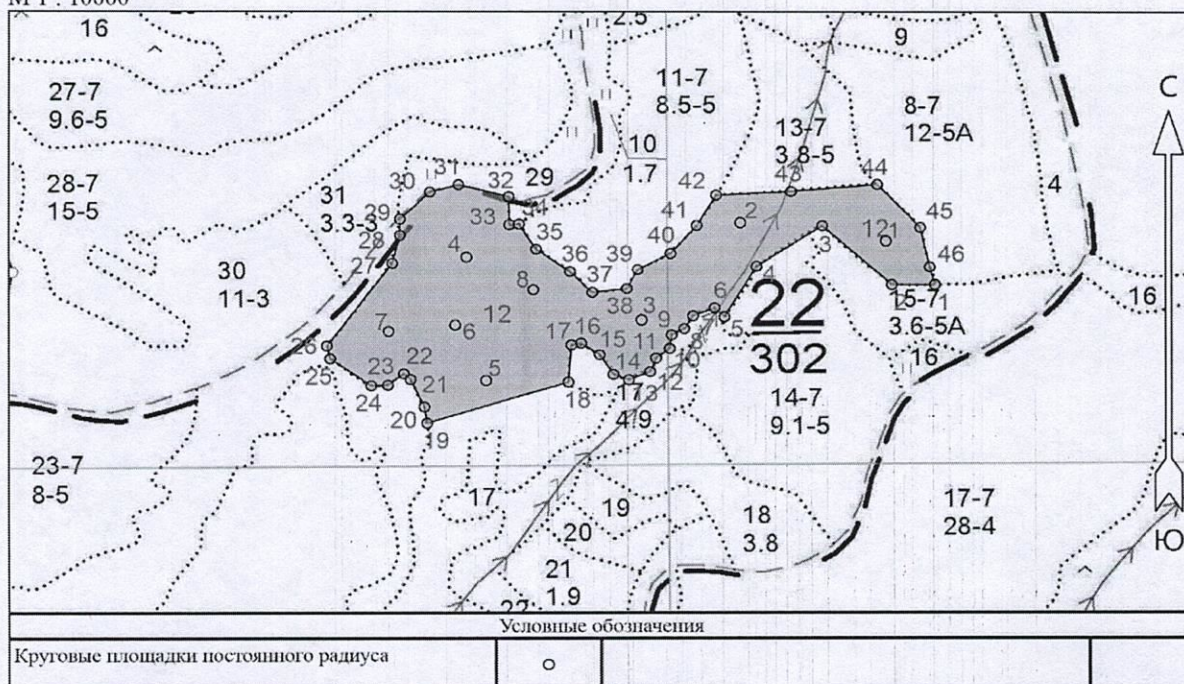
3,41

Ступени толщины, см	Количество деревьев по категориям состояния, шт.													Всего	
	I	II	III	IV		V		V (а.б.в)			V (г.д.е)			шт./куб. м	в т.ч. подлежат рубке, %
				НЗ	З	НЗ	З	НЗ	З	О	НЗ	З	О		
1	2	3	4	5	6	7	8	9	10	11	12	13	14	18	19
8			4	2		8		2			6			14	97,0
12		2	8	4		11		4			7			25	147,2
16	2	3	7	8		8		2			6			28	32,0
20	2	1	5	2										10	
24		1	3	2		2					2			8	28,6
28			2											2	
32			1											1	
36															
40															
44															
48															
52															
56															
60															
64															
68															
72															
Итого,шт	4	7	30	18		29		8			21			88	29,0
Итого,м3	0,9	1,3	6,4	3,0		3,2		0,7			2,5			14,8	3,2
Итого,% от запаса по нас.	6,1	8,8	43,2	20,3		21,6		4,7			16,9			100,0	21,6

Условные обозначения: Н - не заселено (не поражено, не повреждено), З - заселено стволовыми вредителями (поражено болезнями, повреждено огнем), О - отработанное вредителями

Абрис участка леса

М 1 : 10000



№ квартала	№ выдела	№ лесопатологического выдела	Размеры ленты (круговой площадки) перечёта				Координаты начала, конца и поворотных точек лент перечёта / центров круговых площадок перечёта		
			№ ленты (площадки)	Длина, м	Ширина, м	Радиус, м			Площадь, га
22	12	1	1			9,8	0,03	42° 31' 04.49863"	47° 32' 01.45691"
22	12	1	2			9,8	0,03	42° 31' 05.45591"	47° 31' 51.78687"
22	12	1	3			9,8	0,03	42° 31' 00.35040"	47° 31' 45.29207"
22	12	1	4			9,8	0,03	42° 31' 03.64771"	47° 31' 33.67359"
22	12	1	5			9,8	0,03	42° 30' 57.15946"	47° 31' 34.97255"
22	12	1	6			9,8	0,03	42° 31' 00.08681"	47° 31' 32.91955"
22	12	1	7			9,8	0,03	42° 30' 59.74787"	47° 31' 28.46849"
22	12	1	8			9,8	0,03	42° 31' 01.94075"	47° 31' 38.13811"

Пространственное размещение лесопатологических выделов

(включается в Акт при выделении лесопатологических выделов, для указания пространственного расположения повреждённых и погибших насаждений)

Номера точек	Координаты		Длина, м
	Широта	Долгота	
1 - 2	42° 31' 02.22088"	47° 32' 04.74164"	65.9
2 - 3	42° 31' 02.22032"	47° 32' 01.85005"	142.0
3 - 4	42° 31' 05.29824"	47° 31' 57.22420"	119.4
4 - 5	42° 31' 03.16571"	47° 31' 52.85514"	95.2
5 - 6	42° 31' 00.51232"	47° 31' 50.73556"	20.7
6 - 7	42° 31' 00.98587"	47° 31' 50.09311"	34.8

7 - 8	42° 31' 00.55930"	47° 31' 48.67948"	24.4
8 - 9	42° 30' 59.89596"	47° 31' 48.10137"	21.6
9 - 10	42° 30' 59.56422"	47° 31' 47.26605"	22.2
10 - 11	42° 30' 58.85352"	47° 31' 47.13790"	26.1
11 - 12	42° 30' 58.33227"	47° 31' 46.23838"	23.7
12 - 13	42° 30' 57.62156"	47° 31' 45.85310"	34.8
13 - 14	42° 30' 57.19501"	47° 31' 44.43944"	25.0
14 - 15	42° 30' 57.47907"	47° 31' 43.41134"	38.2
15 - 16	42° 30' 58.52094"	47° 31' 42.51212"	33.7
16 - 17	42° 30' 59.13653"	47° 31' 41.29136"	14.9
17 - 18	42° 30' 59.04170"	47° 31' 40.64878"	61.0
18 - 19	42° 30' 57.07374"	47° 31' 40.45040"	224.5
19 - 20	42° 30' 54.91775"	47° 31' 31.04433"	26.5
20 - 21	42° 30' 55.76377"	47° 31' 30.85917"	49.4
21 - 22	42° 30' 57.21019"	47° 31' 29.93338"	13.7
22 - 23	42° 30' 57.51039"	47° 31' 29.48900"	30.7
23 - 24	42° 30' 56.90999"	47° 31' 28.41508"	25.3
24 - 25	42° 30' 56.88270"	47° 31' 27.30412"	77.0
25 - 26	42° 30' 58.30183"	47° 31' 24.52674"	21.7
26 - 27	42° 30' 58.98410"	47° 31' 24.30455"	167.6
27 - 28	42° 31' 03.31954"	47° 31' 28.71799"	46.9
28 - 29	42° 31' 04.78762"	47° 31' 29.23338"	26.4
29 - 30	42° 31' 05.64008"	47° 31' 29.23400"	63.2
30 - 31	42° 31' 07.06059"	47° 31' 31.22826"	45.3
31 - 32	42° 31' 07.45565"	47° 31' 33.14377"	79.0
32 - 33	42° 31' 06.82259"	47° 31' 36.50209"	45.6
33 - 34	42° 31' 05.34963"	47° 31' 36.54460"	14.7
34 - 35	42° 31' 05.38050"	47° 31' 37.18781"	48.1
35 - 36	42° 31' 04.06609"	47° 31' 38.31782"	62.6
36 - 37	42° 31' 02.88957"	47° 31' 40.55506"	47.7
37 - 38	42° 31' 01.79967"	47° 31' 42.03455"	52.0
38 - 39	42° 31' 01.99896"	47° 31' 44.30242"	35.0
39 - 40	42° 31' 02.99344"	47° 31' 45.03824"	55.6
40 - 41	42° 31' 03.83339"	47° 31' 47.19433"	60.3
41 - 42	42° 31' 05.31165"	47° 31' 48.92012"	57.2
42 - 43	42° 31' 06.90323"	47° 31' 50.19583"	113.2
43 - 44	42° 31' 07.10218"	47° 31' 55.15643"	131.0
44 - 45	42° 31' 07.48023"	47° 32' 00.88043"	96.0
45 - 46	42° 31' 05.21613"	47° 32' 03.76408"	65.8
46 - 1	42° 31' 03.13964"	47° 32' 04.39718"	29.5

Исполнитель работ по проведению лесопатологического обследования:

ФИО Машура Н.С.

Подпись _____

Дата составления документа 02.12.2023





04 нояб. 2023 г. 13:33:35
42.51589N 47.521854E



04 нояб. 2023 г. 13:33:31
42.51589N 47.521854E